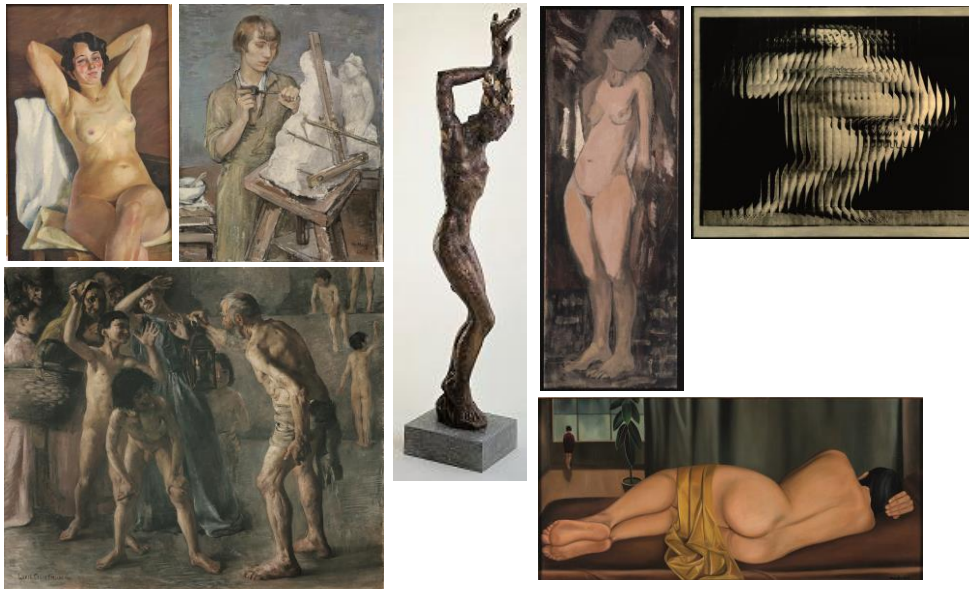


Idee

Im Fokus des Moduls „Figur“ steht die Darstellung der menschlichen Figur in der Kunst und in den Bildwelten des 19., 20. und 21. Jahrhunderts. Diese werden veranschaulicht durch eine Vielzahl geeigneter Werkbeispiele aus den Domänen der Malerei und der Plastik.

Kunstwerke



Maxim Kopf, *Bildnis der Bildhauerin Mary Duras bei der Arbeit*, 1928, Öl auf LW

Lovis Corinth, *Diogenes*, 1891/92, Öl auf LW

Renée Sintenis, *Große Daphne*, 1930 (Entwurf) / 1991 (Guss, posthum), Bronze

Otto Müller, *Große Aktstudie*, um 1920, Leimfarbe auf Rupfen

Felixmüller, 1929, Rückseite von Felixmüllers Bild *Ich male meinen Sohn Luca mit einem Frauenakt*, Öl auf LW

Jiří Kolář, *Venus nach Botticelli*, 1974, Rollage

Arno Henschel, *Weiblicher Rückenakt liegend im Interieur*, 1929/30, Öl auf LW

Lehrplananbindung und Ziele

- Die Inhalte des Moduls „Figur“ orientieren sich an den Lehrplänen für Mittelschule, Realschule und Gymnasium und greifen die Inhalte zum Thema „menschliche Figur“ und „Proportion“ auf
- Die Schülerinnen und Schüler lernen Proportionsschemata der menschlichen Figur kennen und erhalten die Möglichkeit diese zeichnerisch umzusetzen.
- Die Schülerinnen und Schüler beschäftigen sich mit Aufbau, Form und räumlichen Aspekten der menschlichen Figur. Sie lernen perspektivische Verkürzungen aufgrund bewegter Haltungen zu erfassen und erhalten die Möglichkeit, die menschliche Figur zeichnerisch in Posen und in Bewegung umzusetzen, um Sicherheit in der mimetischen Darstellung der sichtbaren Wirklichkeit zu erlangen.
- Abschließend werden Möglichkeiten zur Dekonstruktion und -formation der menschlichen Proportionen besprochen (z.B. am Werk von Jiří Kolář).

Zeitbedarf: 120 Minuten